

HP Designjet Partner Link Pay-per-use Guía de Instalación Data Collector

Número de versión: 2.1



© Copyright 2015 Hewlett-Packard Development Company, L.P. La información que contiene el presente documento está sujeta a cambios sin previo aviso. Las únicas garantías para los productos y servicios HP se establecen en la declaración de garantía explícita que les acompaña. Nada de lo expuesto en este documento debe considerarse como una garantía adicional. HP no se hace responsable de los errores de editorial o técnicos u omisiones que contenga esta guía.

Microsoft® y Windows® son marcas registradas estadounidenses de Microsoft Corporation.



Tabla de contenido

1	Introducción	3
2	Instalación	3
3	Configuración	3
4	Ajustes de proxy	4
5	Compatibilidad con Windows Vista.....	5
6	Solución de problemas.....	5
7	Desinstalación	6

1 Introducción

Data Collector de PPU es una sencilla aplicación de software que se encarga de recopilar información de todas las impresoras compatibles con PPU y de enviarla al servicio web a efectos de recuento de consumibles y gestión de alertas.

2 Instalación

El socio recibirá un mensaje por correo electrónico con instrucciones sobre cómo descargar e instalar el software Data Collector.

En este documento se explica cómo instalar el software PPU, versiones 2.1 y posteriores. Las capturas de pantalla se han extraído de una instalación en Windows 7 y pueden ser levemente diferentes en otras plataformas.

Requisitos previos:

- Compatibilidad con sistemas operativos: Microsoft Windows 8, 7, 10, Vista y Windows Server 2008/2012.
- El equipo que aloje Data Collector siempre debe estar encendido y conectado a Internet. Si se utiliza un proxy, puede ser necesaria una configuración automática o manual (se explican a continuación).
- Es preciso utilizar una cuenta de usuario de Windows con permisos de administrador.

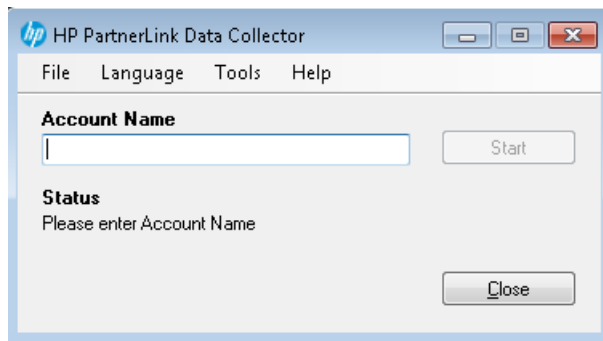
Pasos a seguir:

1. Haga clic en “Descargue el Recopilador de datos e instale en la red cliente.” en el mensaje de bienvenida recibido de noreply@hpuda.com.
2. El explorador descargará un archivo zip comprimido que contiene los archivos de instalación de Data Collector.
3. Descomprima el archivo zip y haga doble clic en HP PDC Setup.exe para que comience la instalación.
4. El asistente para la instalación consta de unos sencillos pasos:
 - Empiece por seleccionar el idioma en la lista desplegable y, a continuación, haga clic en Aceptar.
 - Haga clic en Siguiente para continuar con la instalación.
 - Asegúrese de leer y aceptar el contrato de licencia. A continuación, haga clic en Siguiente.
 - Haga clic en Instalar y la instalación se realizará automáticamente.
5. Cuando la instalación haya terminado, haga clic en Finalizar.
6. Data Collector se iniciará automáticamente después de la instalación, por lo que aparecerá un nuevo icono de HP en la barra de tareas de Windows.

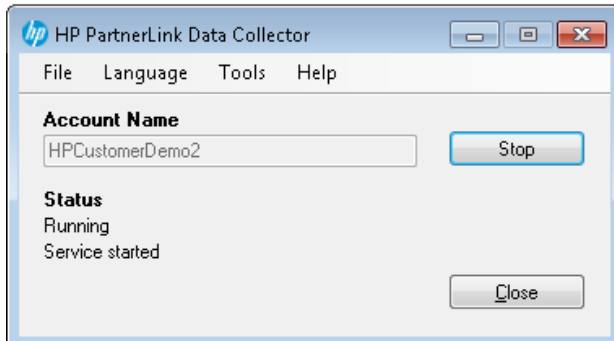
Si no, estará en la bandeja del sistema o en el menú Inicio de Windows. Haga clic con el botón secundario en el icono de HP y seleccione Abrir.

3 Configuración

1. Empiece por introducir su nombre de cuenta. Puede encontrar su nombre de cuenta en el mensaje de bienvenida que ha recibido.



2. A continuación, pulse Iniciar para registrar y ejecutar el servicio de Data Collector.



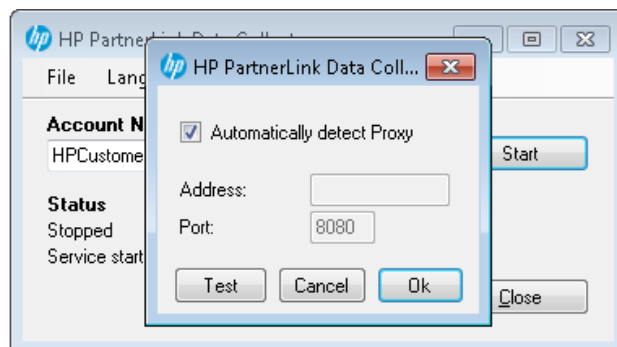
3. El servicio de Data Collector está ya configurado; el valor de Estado indica su estado.

4 Ajustes de proxy

De forma predeterminada, Data Collector intenta detectar automáticamente la configuración del proxy. Si no lo consigue, puede configurarlo usted mismo.

Si recibe un error de conexión similar a “DataCollectorWebApplication:run System.ServiceModel.EndpointNotFoundException ...”, intente lo siguiente:

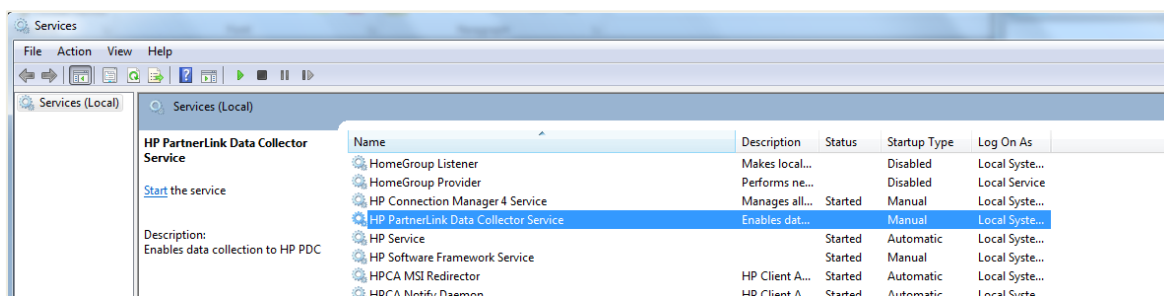
1. Detenga el servicio de Data Collector (si ya se está ejecutando); para ello, haga clic con el botón secundario en el icono y seleccionando Detener.
2. Elija Herramientas ➔ Proxy.
3. Desactive la opción “Detectar proxy automáticamente”.
4. Introduzca la dirección y el puerto correctos del servidor proxy.
5. Pulse “Prueba” para verificar la conexión y, a continuación, pulse Aceptar.



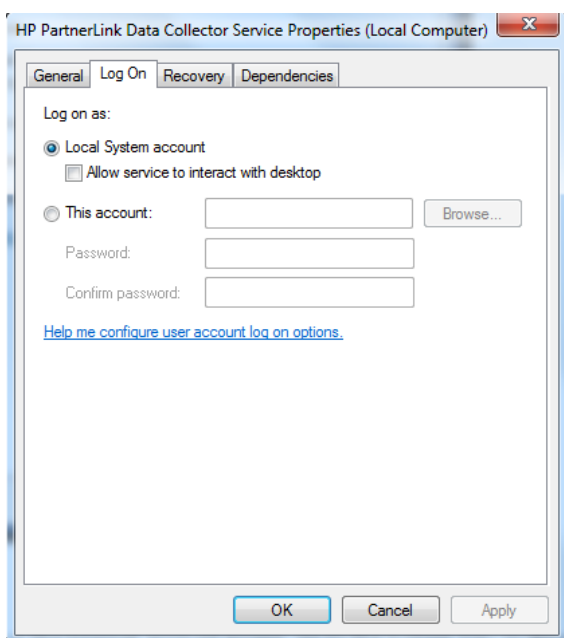
Si el error aparece de nuevo, puede acceder a Internet a través de un proxy con autenticación:

1. Detenga el servicio desde el Administrador.

- Abra la consola de servicios (services.msc), que encontrará en el menú Herramientas administrativas.
- Busque el “Servicio de Data Collector de HP Partner Link Pay-per-use”.



- Haga clic con el botón secundario y abra Propiedades.
- Vaya a la ficha Iniciar sesión y cambie la configuración de cuenta de “sistema local” a “Esta cuenta”.
- Introduzca las credenciales de una cuenta que pueda acceder a Internet a través de su proxy con autenticación. Si no está seguro, póngase en contacto con el administrador del sistema.



- Cuando haya introducido su nombre de cuenta, Data Collector quedará registrado y el servicio se ejecutará nuevamente.

5 Compatibilidad con Windows Vista

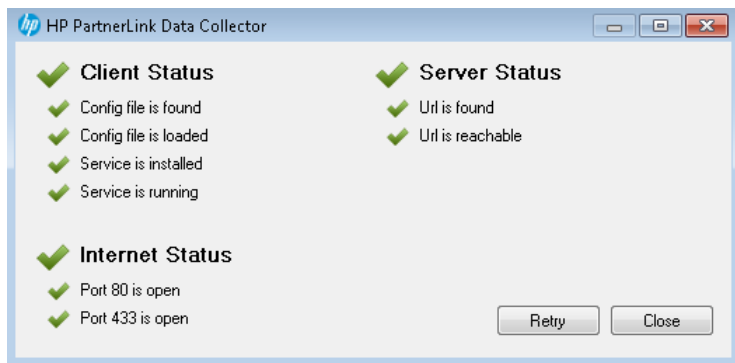
Al instalar Data Collector en Windows Vista, se le pedirá permiso para deshabilitar el Control de cuentas de usuario (UAC). Debe responder “Aceptar”.

Después de la instalación, puede volver a habilitar el UAC en el Panel de control (en “Cuentas de usuario”).

6 Solución de problemas

Hay una característica de solución de problemas que permite ver el estado de los servicios y componentes necesarios.

Para acceder a esta característica, seleccione Ayuda → Solución de problemas.

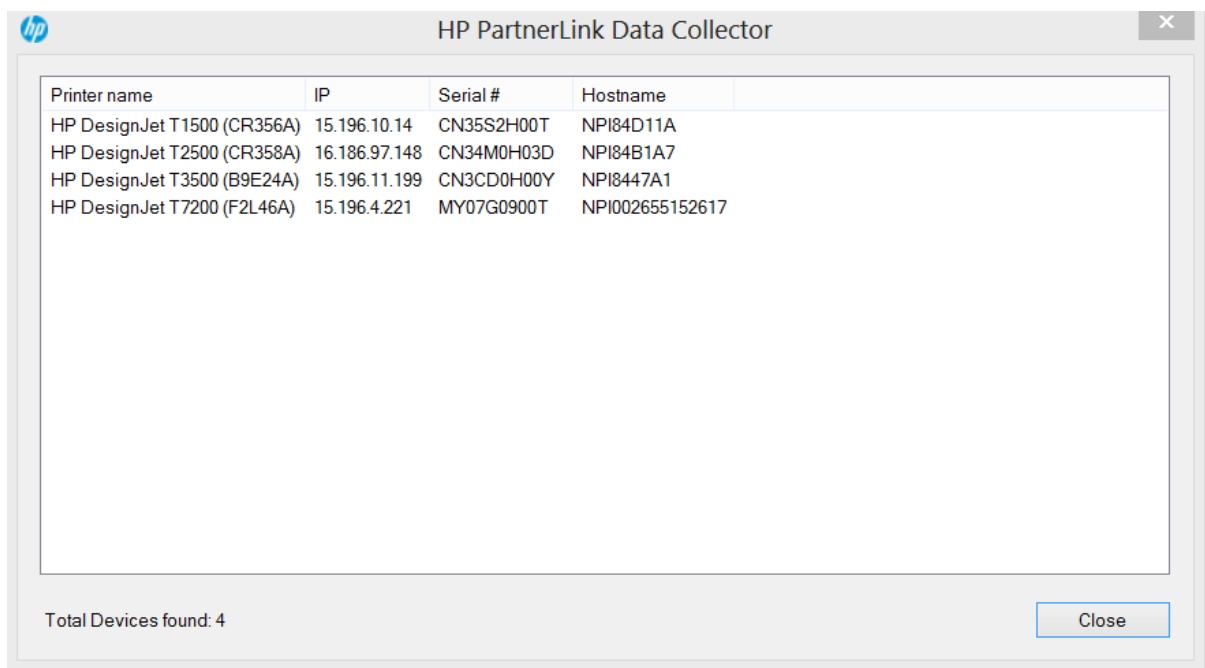


Cuando el sistema está en buen estado, todas las marcas serán de color verde.

Si hay algún problema, aparece una advertencia de color amarillo junto a uno o más componentes en la que se describe el problema.

Una vez que haya resuelto los problemas, haga clic en Reintentar.

Para comprobar qué dispositivos están conectados, seleccione Herramienta ➔ Dispositivos.



Los dispositivos que se muestran en esta ventana son todos los que se han detectado y que envían datos a Data Collector.

7 Desinstalación

Siga los pasos habituales para quitar el software PPU instalado en el equipo:

“Inicio” ➔ “Panel de control” ➔ “Desinstalar un programa” ➔ Seleccione “Data Collector de HP Partner Link Pay-per-use” ➔ “Desinstalar” ➔ Aceptar.